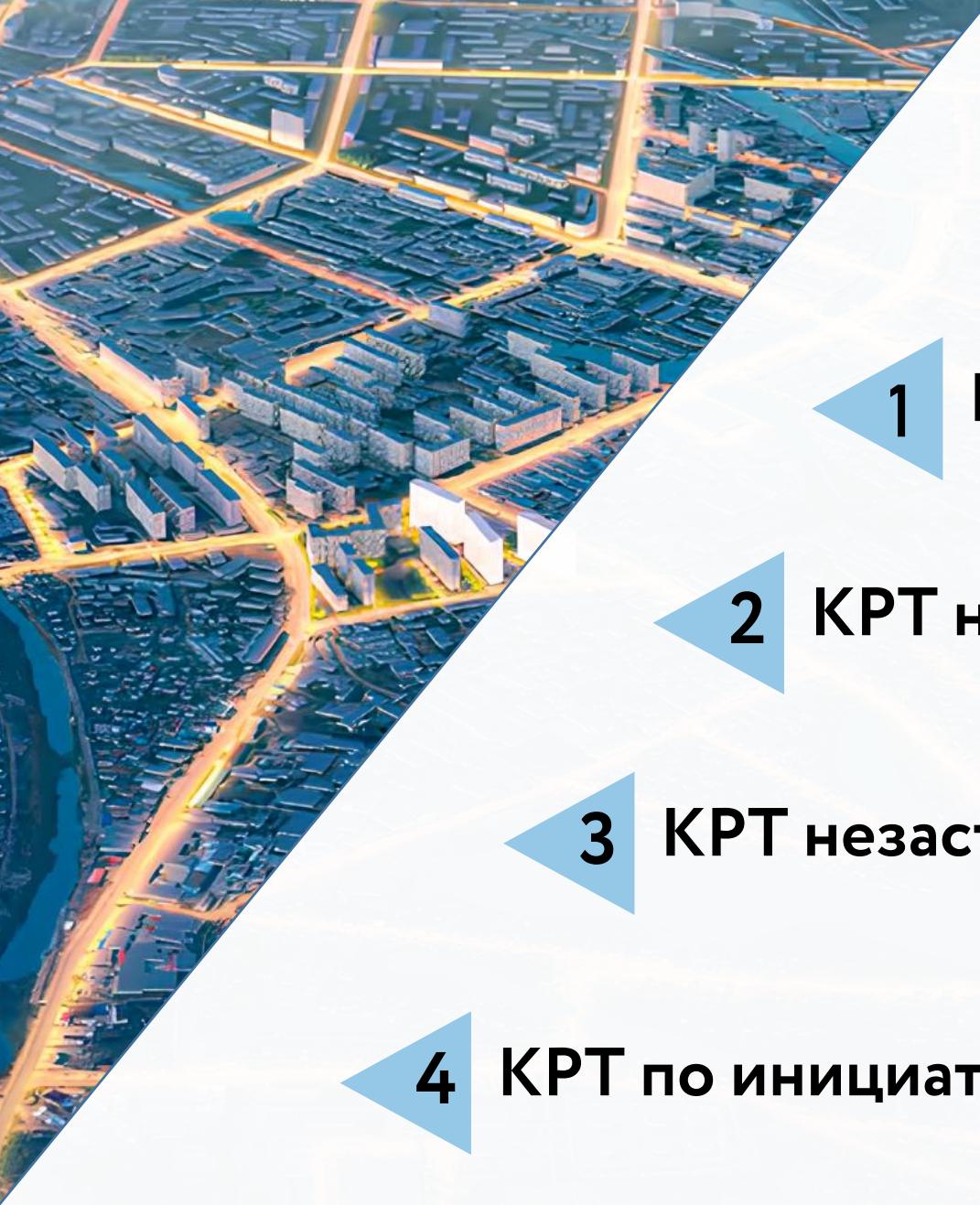


Комплексное развитие территории





Виды комплексного развития территории

1 КРТ жилой застройки

2 КРТ нежилой застройки

3 КРТ незастроенной территории

4 КРТ по инициативе правообладателя

Операторы КРТ в ГО «город Якутск»

1

АО СЗ «Республиканское ипотечное агентство»- субъектовый оператор Республики Саха (Якутия):

- КРТ жилой застройки кварталов 2а, 2б, 2г, 4а, 4б, 4в, 17 (мкр. Спортивный);
- КРТ жилой застройки квартала «31»;
- КРТ части квартала «Аэропорт»
- МИП мкр. Звездный;
- Планируемые: КРТ мкр. «Озеро», КРТ нежилой застройки «Комсомольская площадь», МИП Ж/Б завод.

2

ООО МСЗ «Агентство по развитию территорий» ГО «город Якутск»- городской оператор:

- ДРЗТ квартала «16»;
- ДРЗТ квартала «43»;
- ДРЗТ квартала «145»;
- ДРЗТ квартала «4В»;
- Планируемые: КРТ кварталов «43», «45», «47» «145», «Старый город-2».

Цели КРТ

- 1** Обеспечение сбалансированного и устойчивого развития городских округов
- 2** Обеспечение достижения показателей в сфере жилищного строительства и улучшения жилищных условий граждан
- 3** Создание необходимых условий для развития транспортной, социальной, инженерной инфраструктур, благоустройства территорий городских округов
- 4** Создание условий для привлечения внебюджетных источников финансирования обновления застроенных территорий

Что волнует горожан

Расселение из аварийного (1159 МКД) и ветхого жилья (505 МКД)

Состояние дорог

Износ коммунальной инфраструктуры

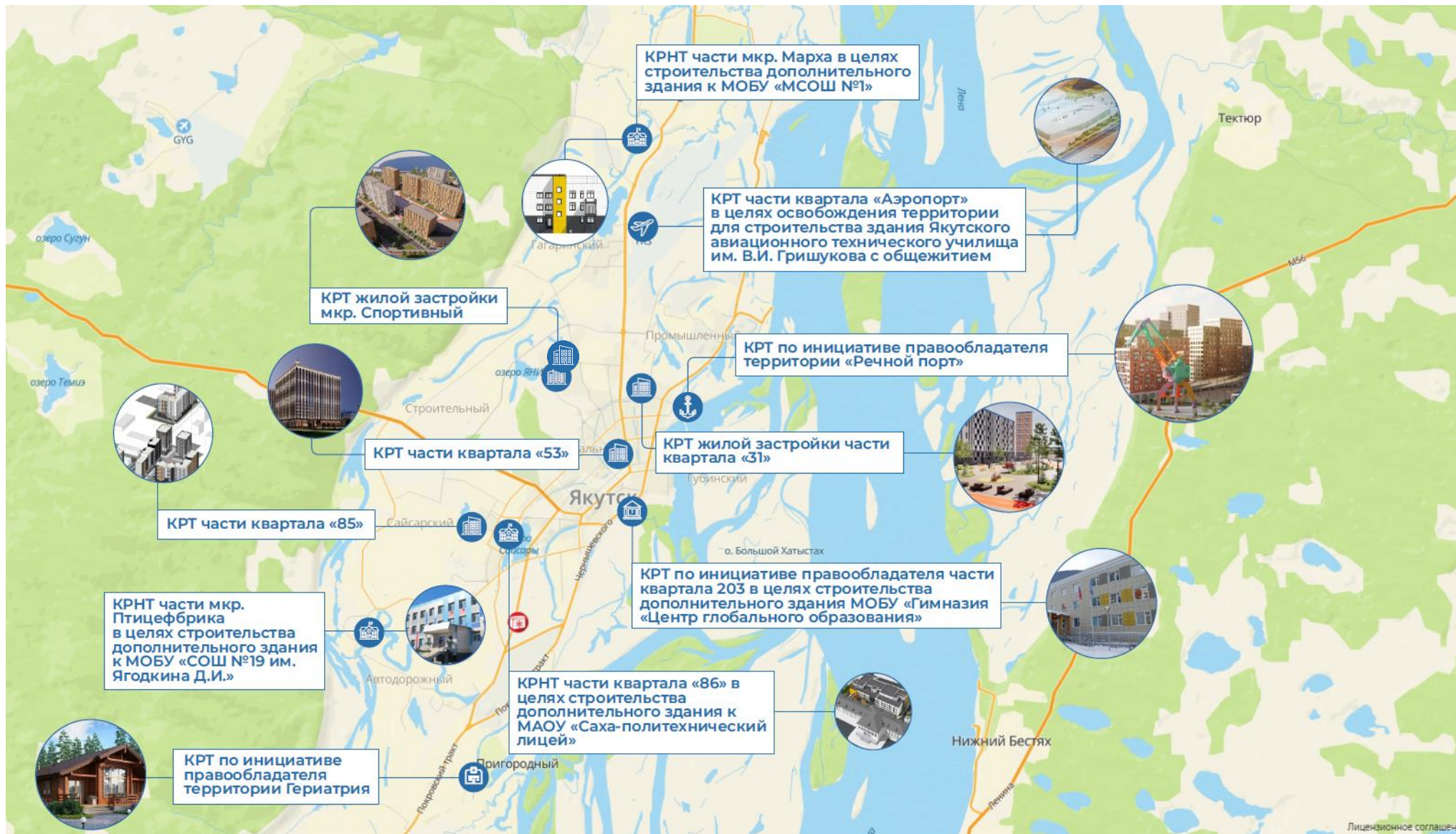
Переполненность объектов образования в 2 раза

Отсутствие ливневой канализации

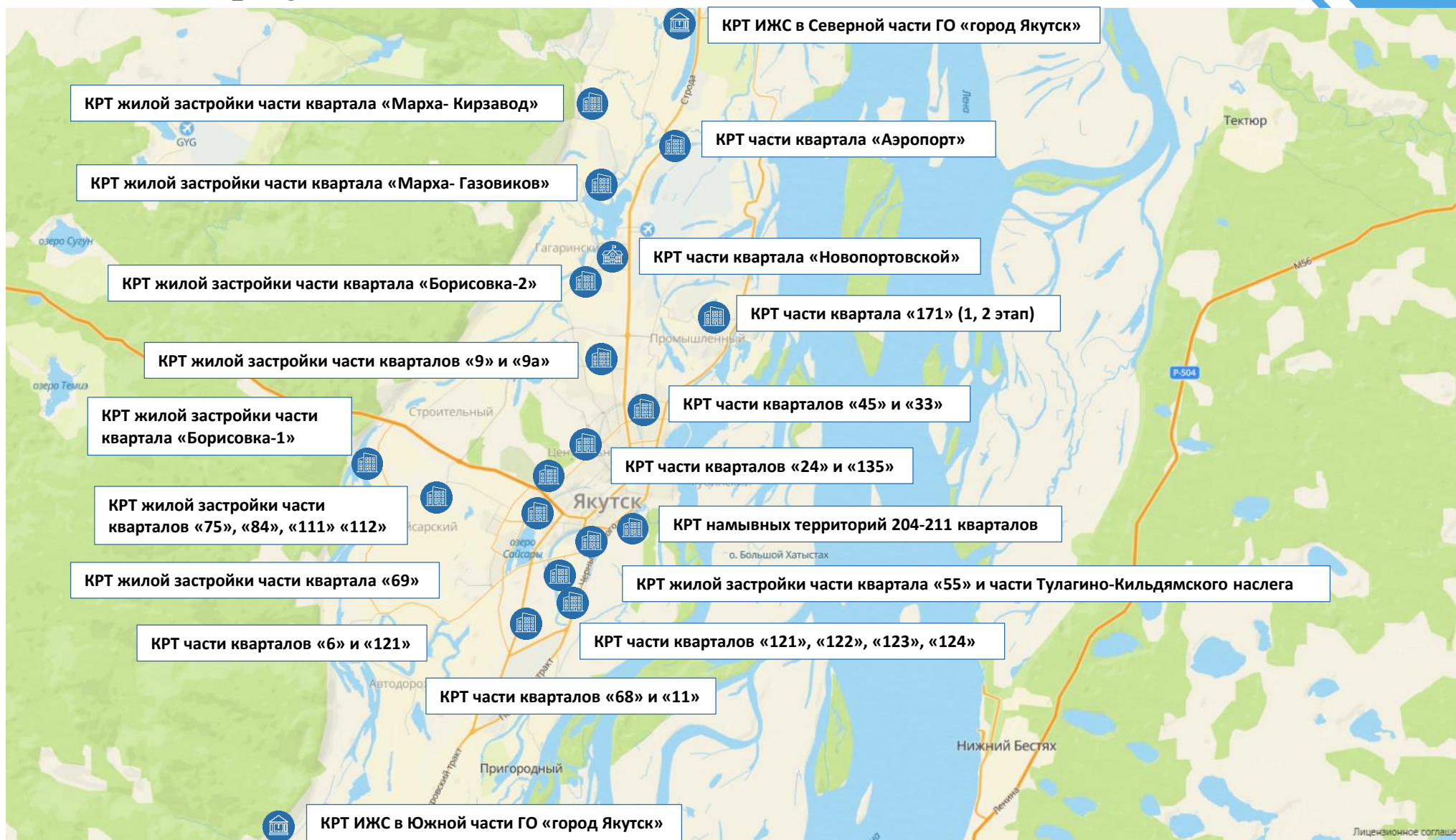
Отсутствие озеленения в городе, пыль, отсутствие доступности для маломобильных групп населения

Низкие доходы, отсутствие рабочих мест

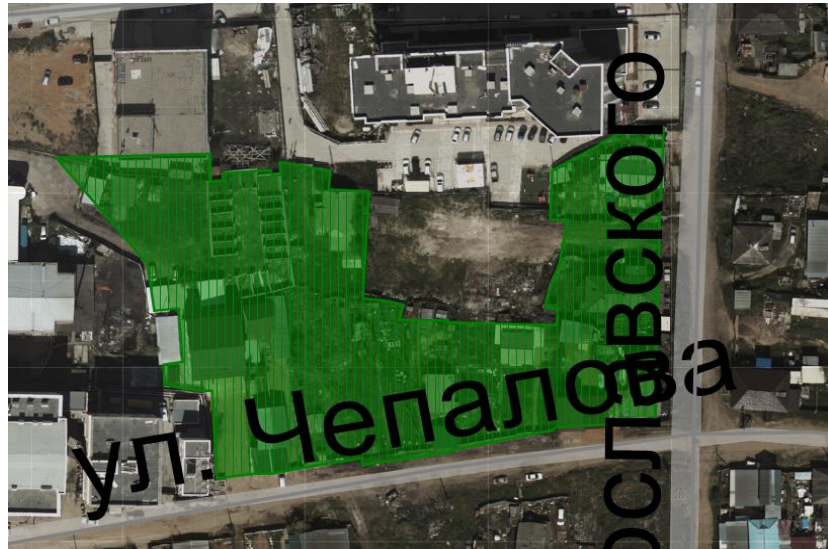
Действующие КРТ



Планируемые КРТ



Планируемые КРТ



1 КРТ жилой застройки в границах части квартала «55» и части Тулагино-Кильдямского наслега

- Площадь до 1 га (9 998,33 кв.м.), Мастер план не требуется;
- Решение о КРТ издано распоряжением ОА г. Якутска № 1696р от 02.09.2024 , согласовано с УАиГ при Главе РС(Я);
- Расселяется и сносится 16 жилых домов, из них:
 - 2 аварийных МКД,-
 - 2- не признанных аварийными МКД;
- Срок реализации 10 лет.

Планируемые КРТ



2 КРТ жилой застройки в границах части кварталов «111», «112», «75» и «84»

- Площадь 53,04 га;
- Конкурс на разработку Мастер плана объявлен 14.06.2024 г., по итогам которого 23.07.2024 заключен муниципальный контракт с ООО «ПМ Фостер» (г. Красноярск);
- Планируется расселение 44 аварийных МКД;
- Распоряжением Правительства РФ от 29.12.2023 № 4073-р утвержден долгосрочный план комплексного СЭР Якутской городской агломерации, согласно которому на территории планируется строительство детского сада на 200 мест и школы на 990 мест.

Планируемые КРТ



3 КРТ жилой застройки в границах части квартала «69»

- Площадь 5,79 га;
- Конкурс на разработку Мастер плана объявлен 14.06.2024 г., по итогам которого 23.07.2024 заключен муниципальный контракт с ООО НИИ «Земля и город» (г. Нижний Новгород);
- Планируется расселение 8 аварийных МКД

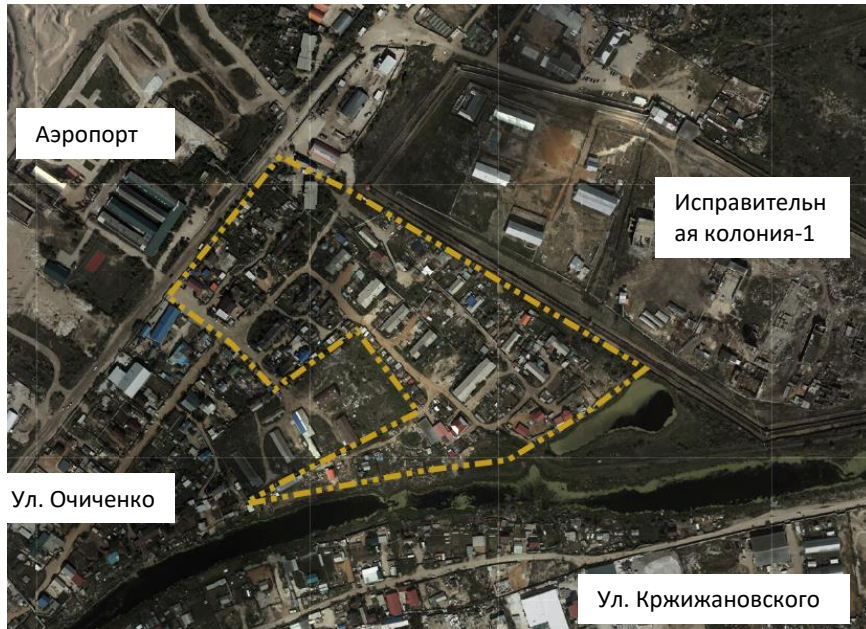
Планируемые КРТ



4 КРТ в границах части кварталов «68», «11», «13»

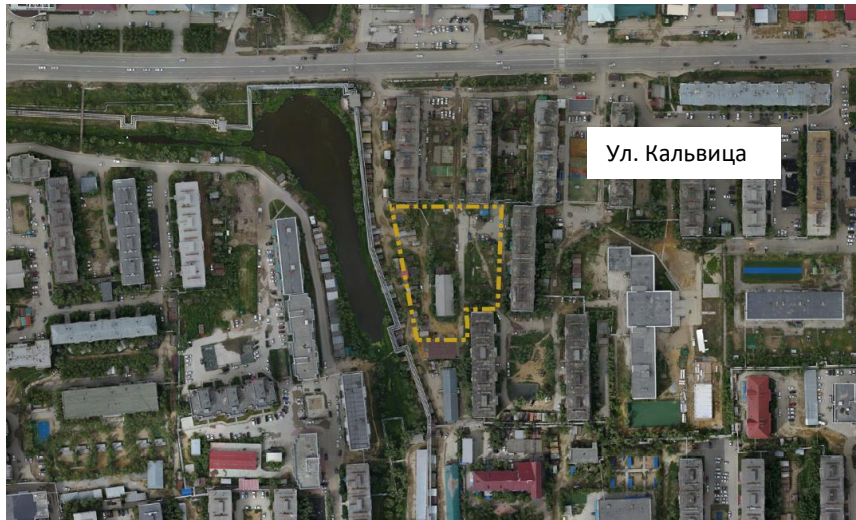
- Площадь составляет ориентировочно 75 га;
- На планируемой территории расположены производственная база МУП «ЯПАК», более 15 деревянных многоквартирных, в т.ч. блокированных, жилых домов, береговая полоса оз. Теплое;
- Распоряжением Правительства РФ от 29.12.2023 № 4073-р утвержден долгосрочный план комплексного СЭР Якутской городской агломерации, согласно которому на территории планируется строительство детского сада на 370 мест.

Планируемые КРТ



5 КРТ в границах части квартала «172»

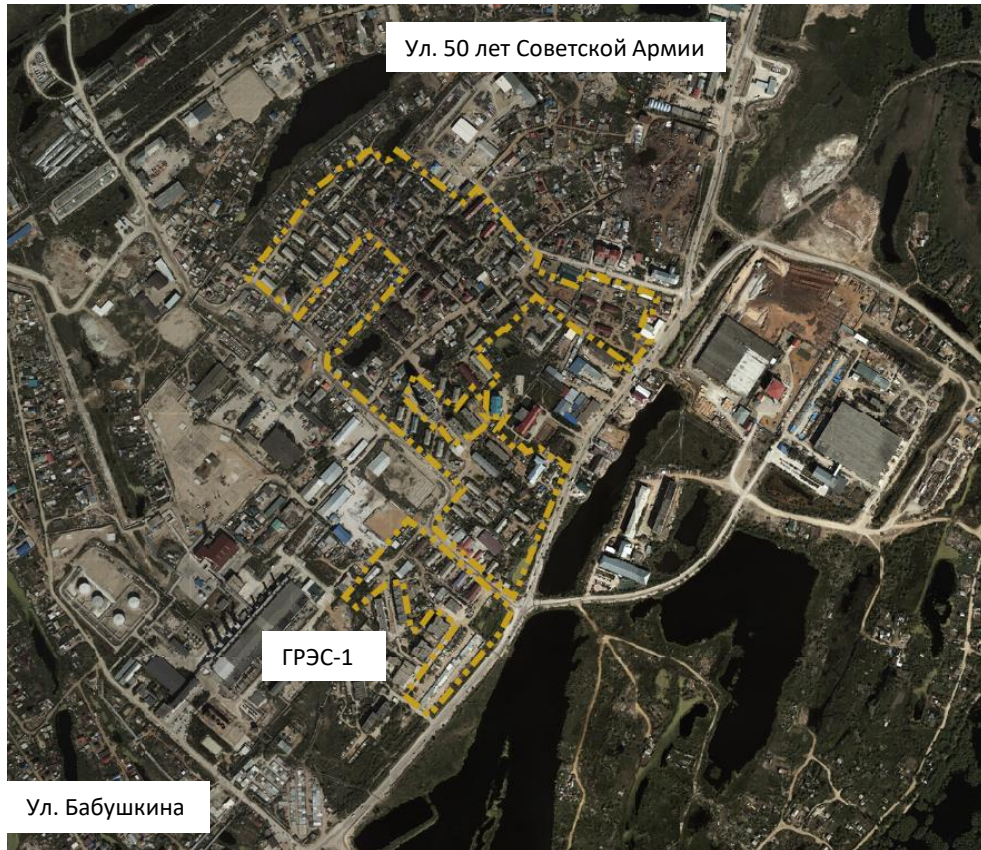
- Площадь составляет ориентировочно 8,5 га;
- Планируемая территория примыкает к городскому каналу, имеется 16 деревянных многоквартирных жилых домов, из них 7 признанных аварийными и подлежащими сносу, рядом расположена Исправительная колония-1 УФСИН России по республике Саха и взлетно-посадочная полоса аэропорта Якутск.



6 КРТ в границах части квартала «33»

- Площадь составляет ориентировочно 0,6 га;
- Планируемая территория примыкает к городскому каналу, имеется 1 аварийный жилой дом

Планируемые КРТ



- 7 КРТ в границах части кварталов «167» и «172»
- Площадь составляет ориентировочно 31 га;
 - Планируемая территория примыкает к Якутской ГРЭС;
 - Расселяется 17 аварийных многоквартирных домов.

Планируемые КРТ



8 КРТ в границах части кварталов «204»-«211»

Согласно мастер - плана города Якутска необходимо развить территории намывных районов 204-211 кварталов. При этом синхронизировать с мероприятием ДКП «Строительства комплекса берегозащитных сооружений протяженностью – 5,7 км (1 участок)» со сроком реализации 2025-2030 года (ориентировочная стоимость – 30 402,9 млн. руб. Также в проекте предусмотреть природный парк «Зеленый луг», современные набережные с лодочными станциями и зонами отдыха.

- По ДКП должно быть реализовано:
- Детский сад в 204 микрорайоне г. Якутск, срок реализации до 2028 года;
- Центр гимнастики до 2027 года.
- Многофункциональный спортивный комплекс до 2028 года.

Планируемые КРТ



9 КРТ в границах части кварталов «9» и «9а»

- Площадь составляет ориентировочно 5,7 га;
- Расселяется 10 аварийных многоквартирных домов



10 КРТ в границах части квартала «Новопортовской»

- Площадь составляет ориентировочно 5,9 га;
- Расселяется 16 фенольных домов

Планируемые КРТ



11 КРТ жилой застройки в границах части квартала «Борисовка-1»

- Площадь составляет ориентировочно 11,8 га;
- Расселяется 11 аварийных многоквартирных домов



12 КРТ жилой застройки в границах части квартала «Марха- Кирзавод»

- Площадь составляет ориентировочно 52 га;
- Расселяется 36 аварийных домов

Планируемые КРТ



13 КРТ жилой застройки в границах части квартала «Марха-Газовиков»

- Площадь составляет ориентировочно 12,5 га;
- Расселяется 8 аварийных многоквартирных домов



14 КРТ части квартала «Новопортовской»

- Площадь составляет ориентировочно 3,3 га;
- Расселяется 9 аварийных многоквартирных домов;
- Распоряжением Правительства РФ от 29.12.2023 № 4073-р утвержден долгосрочный план комплексного СЭР Якутской городской агломерации, согласно которому на территории планируется строительство детского сада на 240 мест и школы 990 мест.

Планируемые КРТ



15 КРТ жилой застройки в границах части кварталов «6» и «121»

- Площадь составляет ориентировочно 5,4 га;
- Расселяется 3 аварийных многоквартирных дома



16 КРТ части кварталов «121», «122», «123», «124» (территория Залог)

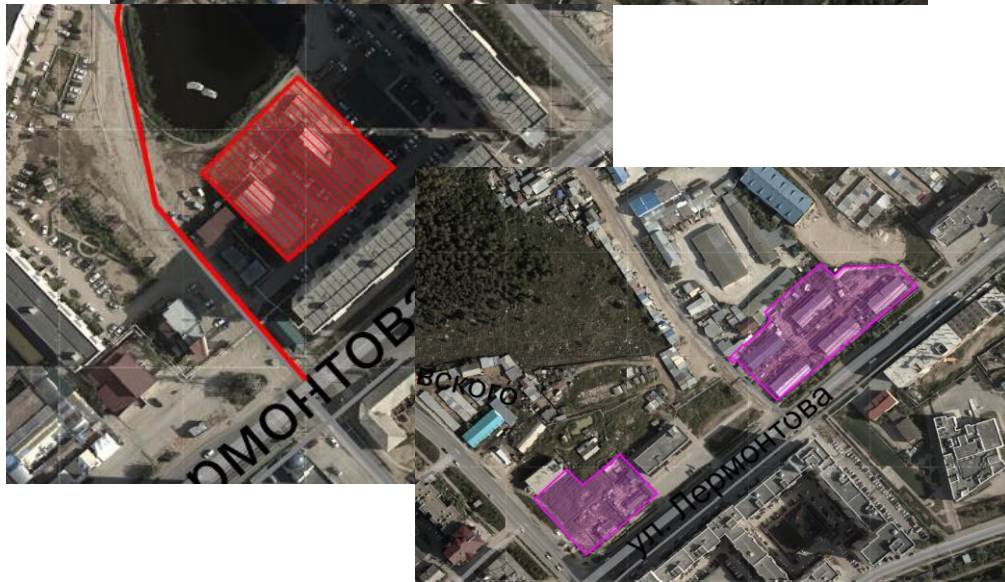
- Площадь составляет ориентировочно 33,8 га;
- Расселяется 16 аварийных многоквартирных домов.

Планируемые КРТ



17 КРТ в границах части кварталов «Аэропорт»

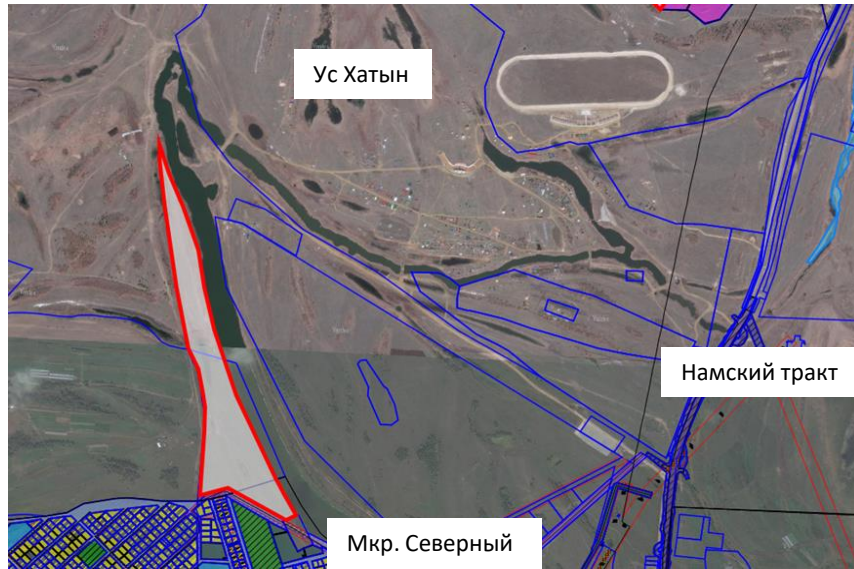
- Площадь составляет ориентировочно 7,7 га;
- Расселяется 5 аварийных многоквартирных домов



18 КРТ части кварталов «24» и «135»

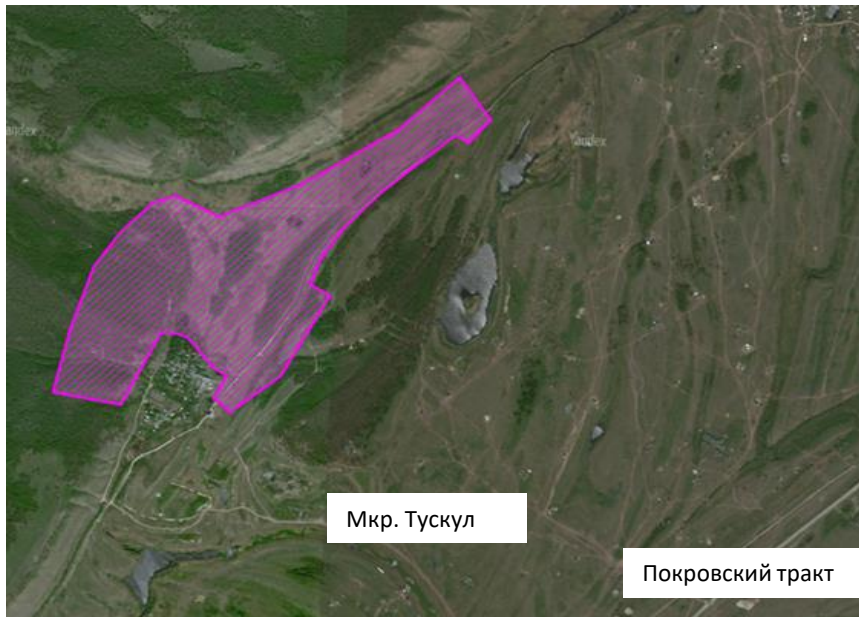
- Площадь составляет ориентировочно 16,8 га;
- Расселяется 6 аварийных многоквартирных домов.

Планируемые КРТ



19 КРТ ИЖС в Северной части ГО «город Якутск»

- Площадь 21,4 га
- Мастер план будет разработан в рамках МЗ МБУ «Главное архитектурно-планировочное учреждение»



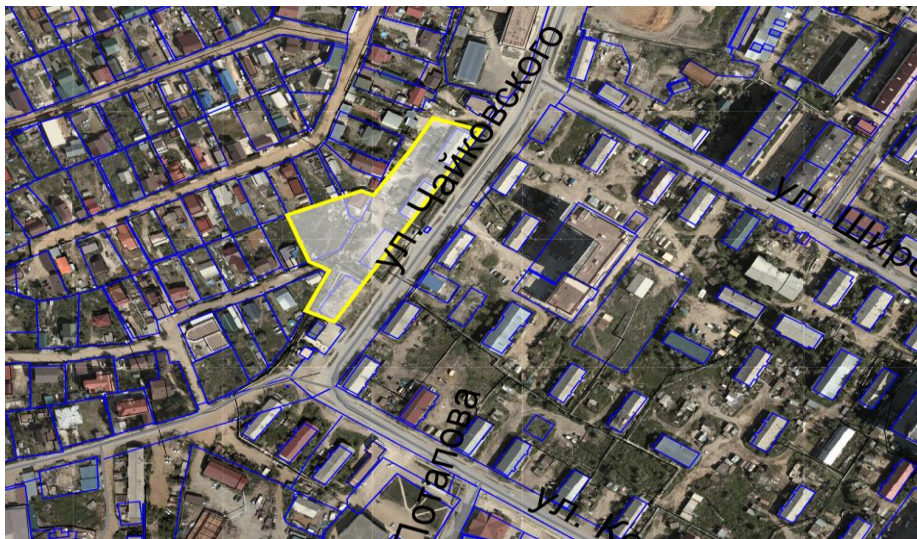
20 КРТ ИЖС в Южной части ГО «город Якутск»

- Площадь 68,8 га
- Мастер план разрабатывается заинтересованным лицом
- Планируется размещение 308 малоэтажных жилых домов, школа- сад на 100 детей и 220 учащихся

Планируемые КРТ



- 21 КРТ под производство части квартала «Аэропорт»
- Площадь 2 га
 - Планируется производство (сборка) техники «РЫСЬ-3 пикап» для СВО (доставка боевого припаса, продовольствия).



- 22 КРТ жилой застройки части квартала «87»
- Площадь 0,7 га
 - Мастер план разрабатывается заинтересованным лицом
 - Планируемая жилая площадь – 14 191,92 кв.м.
 - Предложение добавить расселение 1 МКД (Кузьмина 15/2, 16 квартир)+ 1 аварийное МКД
 - Предварительным проектом предусмотрено 2 МКД с нежилыми помещениями со стилобатом.

Планируемые КРТ



23

КРТ части квартала «40»

- Площадь 2,3 га
- Расселяется 7 аварийных МКД
- Проектируемая общая площадь застройки= 29 061 кв.м., общая площадь жилой застройки= 20 433 кв.м.
- Необходимо детского сада на 61 место, школы на 123 учащихся.

A large blue diagonal shape, resembling a stylized arrow or a corner, points from the top-left towards the bottom-right. It is set against a white background. A thin white line runs parallel to the blue shape's edge, starting from the top-left and extending towards the center.

СПАСИБО ЗА ВНИМАНИЕ!